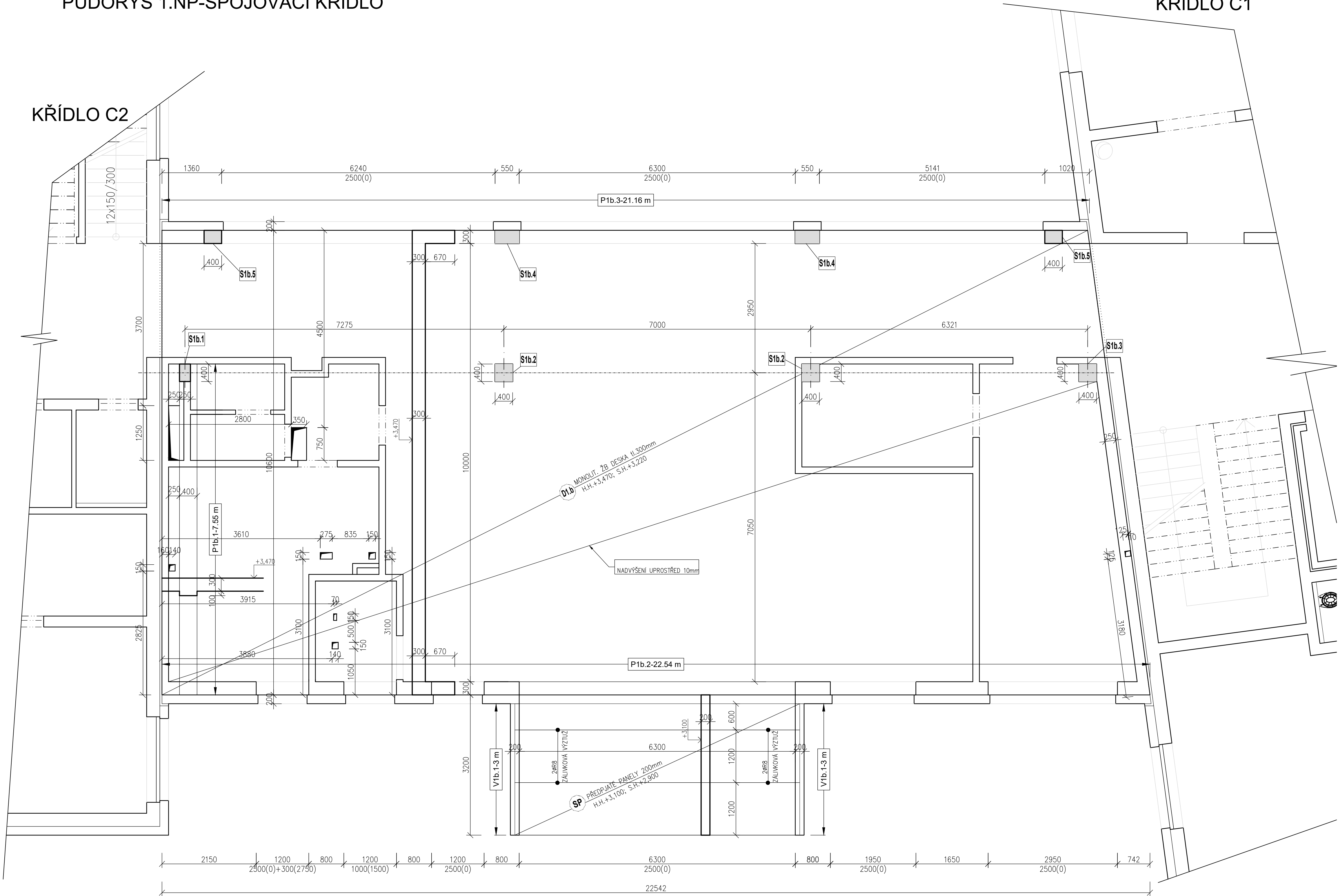


PŮDORYS 1.NP-SPOJOVACÍ KŘÍDLO

KŘÍDLO C2

KŘÍDLO C1



POZNÁMKA:
S OHLEDEM NA TO, ŽE NEBYL PROVEDEN PRŮZKUM BLUDNÝCH PROUDŮ A S OHLEDEM NA VZDÁLENOST ELEKTRIFIKOVANÉ TRATI BYLA PRO NOSNÉ KONSTRUKCE V ZEMI PROVEDENA OCHRANA PROTI BLUDNÝM PROUDŮM.

OCHRANA PROTI BLUDNÝM PROUDŮM MUSÍ BÝT PROVEDENA DLE TP 124- ZÁKLADNÍ OCHRANNÁ OPATŘENÍ PRO OMEZENÍ VLIVU BLUDNÝCH PROUDŮ NA MOSTNÍ OBJEKTY A OSTATNÍ BETONOVÉ KONSTRUKCE POZEMNÍCH KOMUNIKACÍ. ROVNĚŽ MUSÍ BÝT VYPRACOVANÁ DOKUMENTACE „OCHRANA STAVBY PŘED ÚČINKY BLUDNÝCH PROUDŮ“. NEDÍLNOU SOUČÁSTÍ TÉTO DOKUMENTACE BUDE I DOKUMENTACE PRO SLEDOVÁNÍ A ÚDRŽBU NAVRŽENÝCH OCHRANNÝCH OPATŘENÍ VE SMYSLU KAPITOLY 9 TĚCHTO TP 124. Z PROVEDENÉHO PRŮZKUMU VYPLYNĚ STUPEŇ OCHRANNÝCH OPATŘENÍ.

S OHLEDEM NA TO, ŽE NEBYL PROVEDEN PODROBNÝ PRŮZKUM VÝSKYTU BLUDNÝCH PROUDŮ, TAK SE PŘI NÁVRHU VYCHÁZELO, ŽE PRO KONSTRUKCE BUDE PLATIT STUPEŇ OCHRANNÝCH OPATŘENÍ 4 (STUPEŇ SE MUSÍ UPŘESNIT PROVEDENÝM PRŮZKUMEM).

STUPEŇ Č.4: JEDNÁ SE O STUPEŇ CHARAKTERISTICKÝ PRO VĚTŠINU ÚZEMÍ S VÝSKYTEM ELEKTRIZOVANÝCH TRAKČNÍCH SOUSTAV A STAVEB PRO ELEKTRIZOVANÉ SYSTÉMY DOPRAVY, LOKALIT S PRŮMYSLOVOU ZÁSTAVBOU, ELEKTRIZOVANOU MĚSTSKOU DOPRAVOU, OBVYKLE S VELKOU HUSTOTOU OSÍDLENÍ (EXISTENCE LINIOVÝCH ŘADŮ A INTERFERENCE A DISTRIBUCE BLUDNÝCH PROUDŮ PO ÚZEMÍ). V TOMTO STUPNI OCHRANNÝCH OPATŘENÍ SE PLNĚ UPLATNÍ SYSTÉM OCHRANNÝCH OPATŘENÍ DLE TĚCHTO TP VČETNĚ PROVAŘENÍ VÝZTUŽE A JEJÍ VYVEDENÍ PRO ÚČELY KONTROLNÍCH MĚŘENÍ A DODATEČNÝCH OPATŘENÍ.

POZNÁMKA:
S OHLEDEM NA VÝSKYT BLUDNÝCH PROUDŮ BUDE MIN. KRYTÍ ŽB KONSTRUKCÍ (ZÁKLADOVÉ TRÁMY, ŽB DOJEZD VÝTAHU, ŽB PILOTY) 50mm. BUDE MINIMALIZOVANÁ VELIKOST TRHLIN PŘIDÁNÍM KRÝSTALICKÉ HYDROIZOLACE, BUDE VODIVĚ PROPOJENA BETONÁŘSKÁ VÝZTUŽ PROVAŘENÍM DLE TP 124;
JAKO DISTANČNÍ VLOŽKY PRO KRYTÍ VÝZTUŽE SE MUSÍ POUŽÍT BETONOVÉ DISTANČNÍKY. NÁVRH VODIVÉHO PROPOJENÍ VÝZTUŽE S OHLEDEM NA BLUDNÉ PROUDY MUSÍ PROVÉST SPECIALIZOVANÁ FIRMA.

LEGENDA

- PT ŽB MONOLITICKÉ PILOTY
- ZP ŽB MONOLITICKÝ ZÁKLADOVÝ PŘÁH 400x1000
- ZP2 ŽB MONOLITICKÝ ZÁKLADOVÝ PŘÁH 600x500
- S ŽB MONOLIT. SLOUP
- P ŽB MONOLIT. PRŮVLAK
- V ŽB MONOLIT. VĚNec
- KP KERAMICKÝ PŘEKLAD
- D ŽB MONOLIT. DESKA
- SD PREFA STROPNÍ DESKY
- SP PŘEDPÍJATÉ STROPNÍ PANELE
- SCH ŽB PREFA SCHODIŠTĚ
- OSCH OCELOVÉ SCHODIŠTĚ
- BP ŽB PODBETONÁVKA

MATERIÁL KONSTRUKCÍ

BETON dle ČSN EN 1992, ČSN EN 206-1

KONSTRUKCE: PODKLADNÍ BETON
C12/15 - XC0

KONSTRUKCE: PILOTY
C35/45 - XC2, XA3+KRÝSTALICKÁ HYDROIZOLACE

KONSTRUKCE: ŽB MONOLIT. ZÁKLADOVÉ TRÁMY
C35/45 - XC2, XA3 +KRÝSTALICKÁ HYDROIZOLACE

KONSTRUKCE: ŽB MONOLIT. SLOUPY, DESKY, PRŮVLAKY, VĚNCE,
VÝTAH, ŠACHTY
C30/37 - XC1

VÝZTUŽ dle ČSN EN 1992, ČSN EN 10080

BETONÁŘSKÁ VÝZTUŽ
B500B (10 505.0)- ocel se zaručenou svařitelností
KARI SÍTĚ B500A

OCEL dle ČSN 1993, ČSN EN 10025, ČSN EN 10219

KONSTRUKCE: S235, S355

M 1:25
VĚNec V1b.1-2,6bm

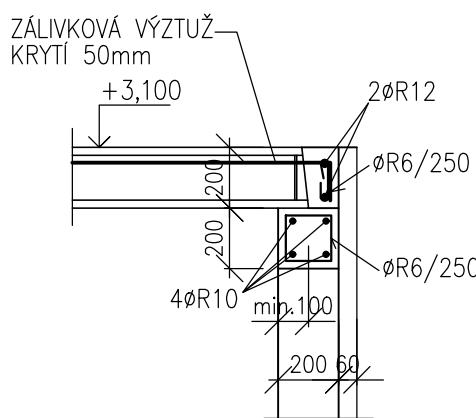
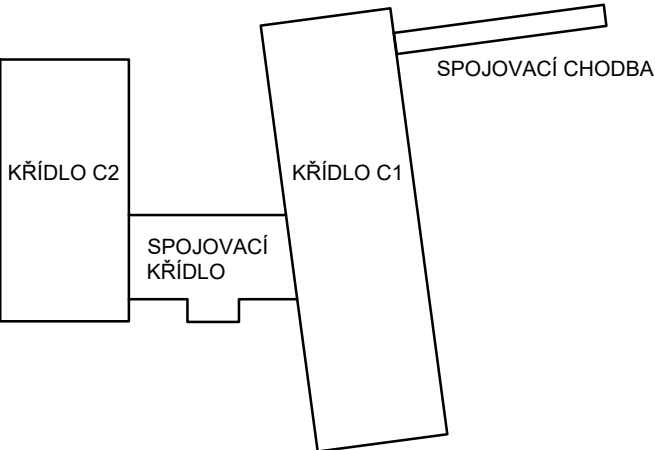


SCHÉMA OBJEKTU



Zodp.projektant ing.Jiří Kopecký	Vypracoval ing.Květa Zemanová	Kontrola ing.Jiří Kopecký	ing.Jiří Kopecký projekt činnost ve výstavbě Weinfurterova 84,Vysoké Mýto tel.: 608903570
Kraj : Pardubický	Obec : Česká Třebová		
Investor : Město Česká Třebová, Staré náměstí 78,560 02 Česká Třebová , IČO 00278653			
Název akce : DOMOV PRO SENIORY ČESKÁ TŘEBOVÁ - BUDOVA C			
Objekt : SO 01 – OBJEKT DOMOVA PRO SENIORY			
Obsah : STAVEBNÉ KONSTRUKČNÍ ŘEŠENÍ PŮDORYS 1.NP– SPOJOVACÍ KŘÍDLO			Datum 03/2024
			Číslo zakázky 6595/23
			Stupeň dok. DPS
			Měřítko 1:50
			Příloha : D.1.1.2.c)6